

آموزش گام به گام و حرفه ای کوثرکنند

آزمایشگاه پایگاه داده

مدرس: نیازپور

آموزش نصب

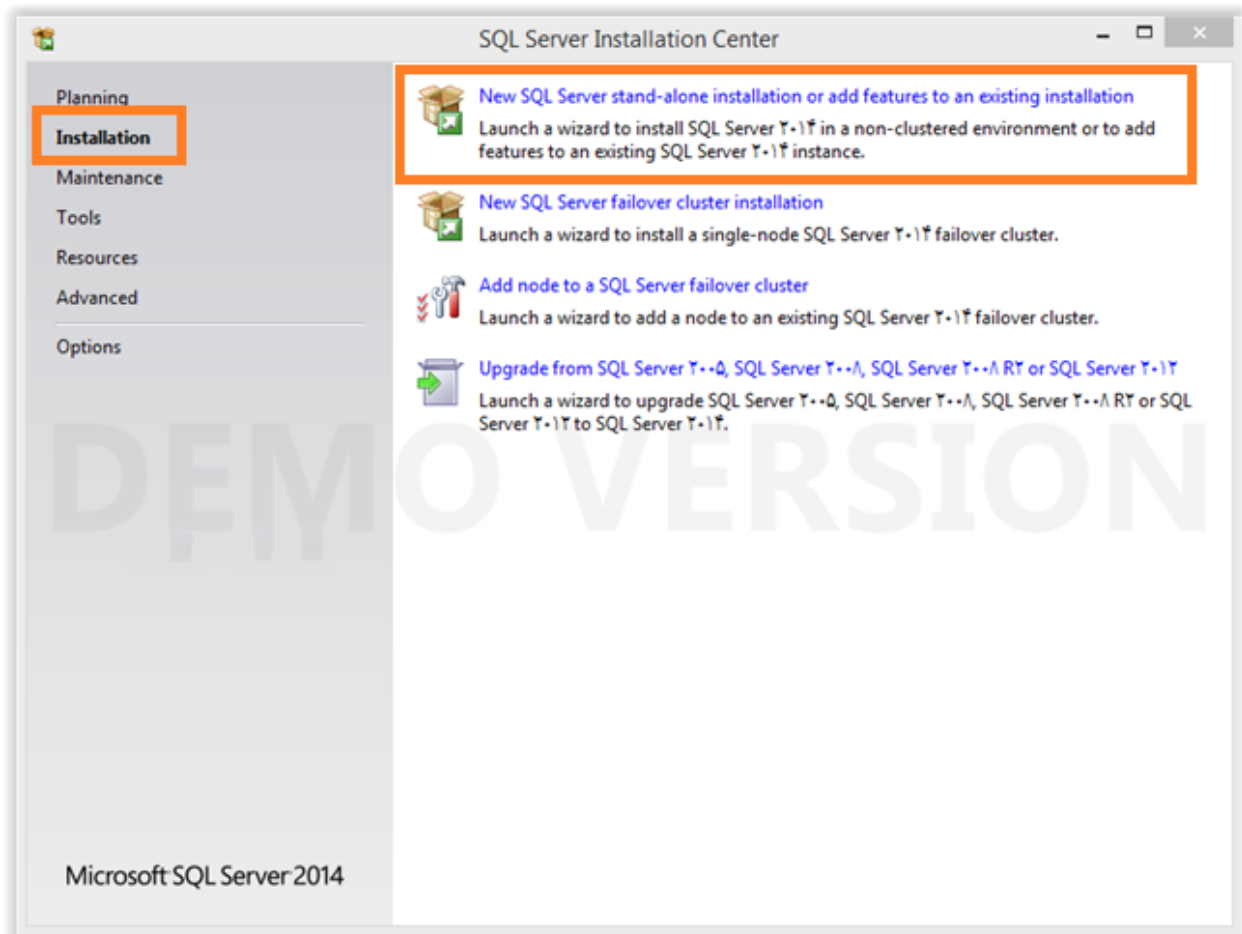
Microsoft SQL 2014

معرفی SQL 2014

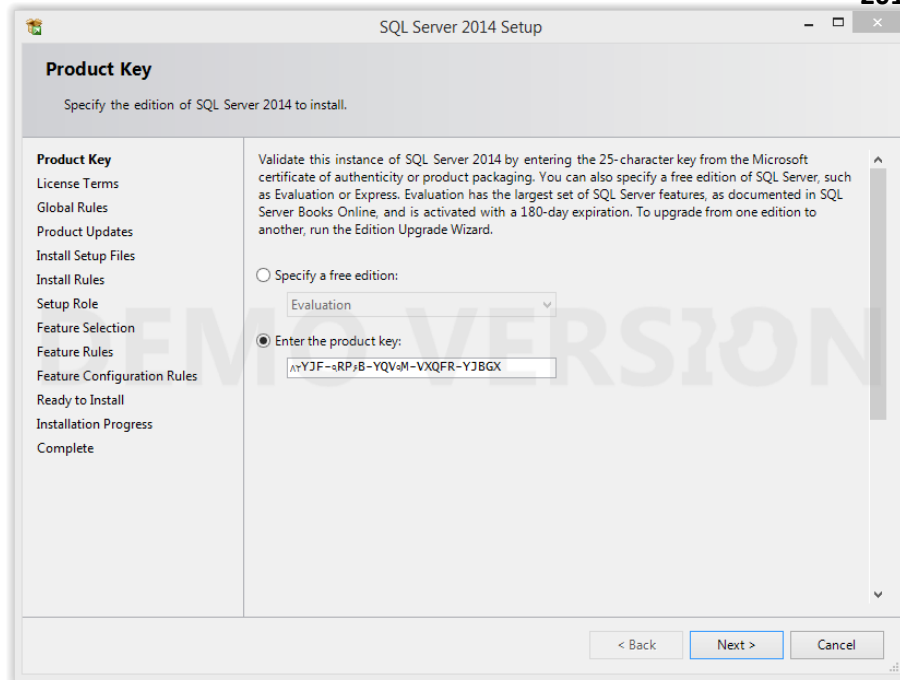
SQL Server در واقع یک پایگاه داده مرکزی برای مدیریت اطلاعات موجود بر روی سیستم های اطلاعاتی است ، این سیستم های اطلاعاتی ممکن است توسط برنامه نویس ها ایجاد شده باشند و یا اینکه برای متمرکز کردن اطلاعات مربوط به یک سری نرم افزار های سازمانی مورد استفاده قرار بگیرند ، در هر صورت بصورت کلی در هر جا که قرار بر این باشد که نرم افزاری اطلاعات خود را ذخیره سازی کند ، نام SQL Server قطعا در محیط های ویندوزی وجود خواهد داشت. از این نرم افزار مفید هم برنامه نویس ها و توسعه دهندگان نرم افزار استفاده می کنند و هم مدیران شبکه ، برنامه نویس ها برای اجرا کردن و ذخیره اطلاعات نرم افزار خود به این پایگاه داده متکی هستند و از طرفی مدیران شبکه نیز برای راه اندازی سرویس های مختلف شبکه اعم از مانیتورینگ ، شیرپوینت ، OSC و بسیاری دیگر از محصولات که برای نگهداری اطلاعات خود به یک پایگاه داده نیاز دارند ، مورد استفاده قرار می گیرد .



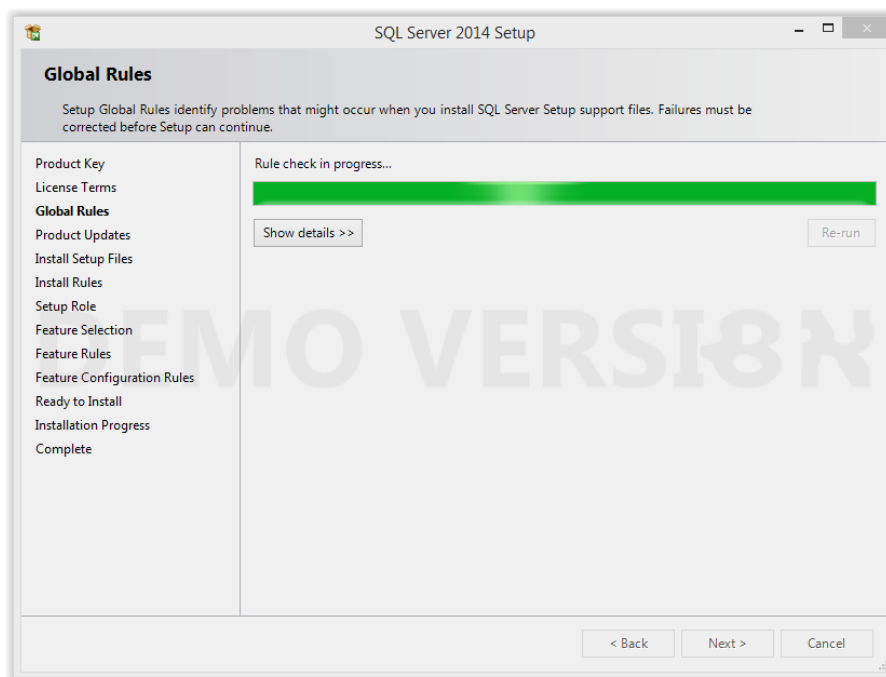
مرحله ۱- دی وی دی حاوی برنامه را در درایو قرارداداده و روی فایل اجرایی آن دوبار کلیک کنید. پس از ظاهر شدن کادر محاوره SQL Server Installation Center ، در فهرست سمت چپ روی Installation کلیک کنید و سپس گزینه اول (New SQL Server stand-alone...) را انتخاب کنید.



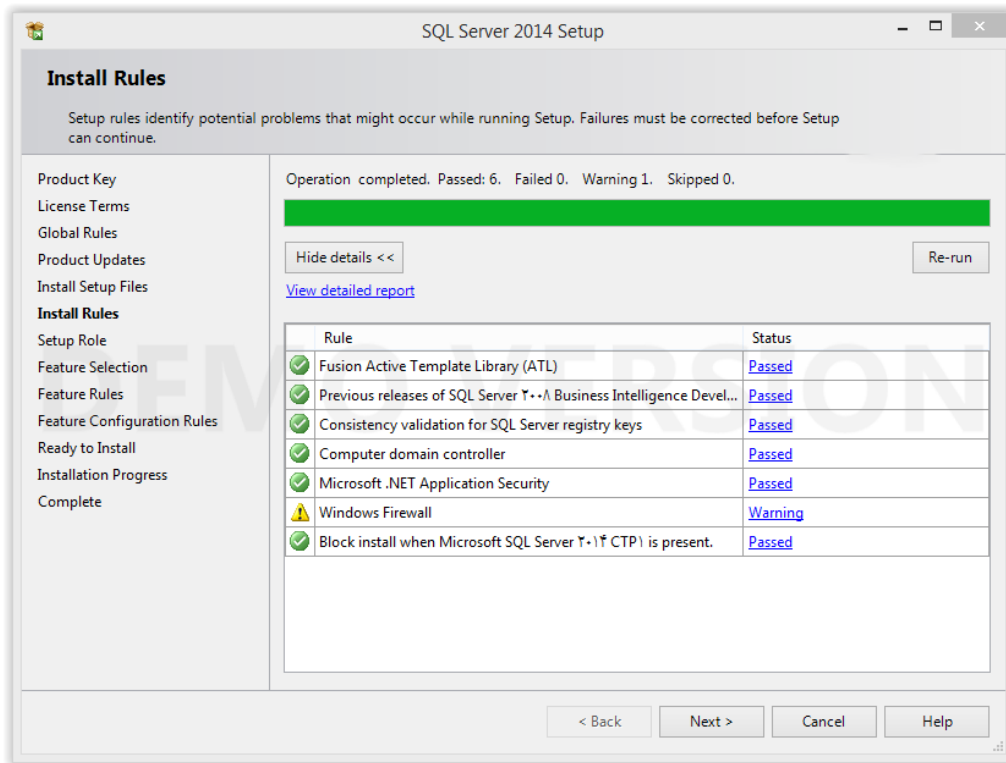
مرحله ۲- در کادر ظاهر شده، در صورتیکه تمایل به کار با برنامه در حالت آزمایشی و کوتاه مدت هستید، specify a free edition و در صورتیکه برای برنامه شماره سریال تهیه کرده اید در قسمت Enter the product key وارد کنید.



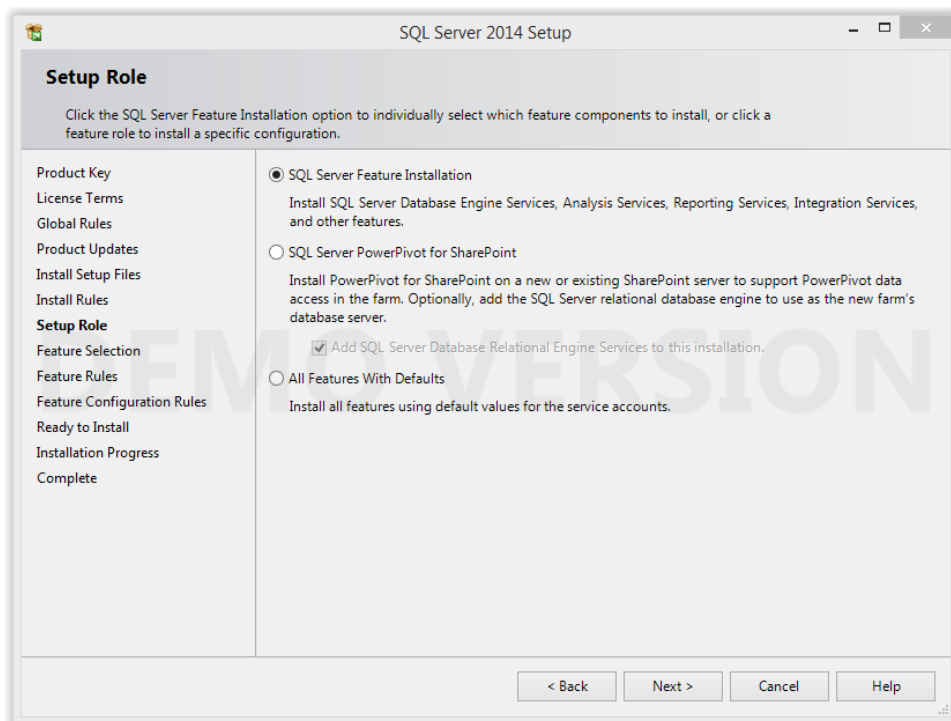
مرحله ۳ و ۴- در این مراحل، برنامه موارد لازم برای نصب SQL Server را چک می کند و نتایج آن را در مرحله بعد ارائه می دهد.



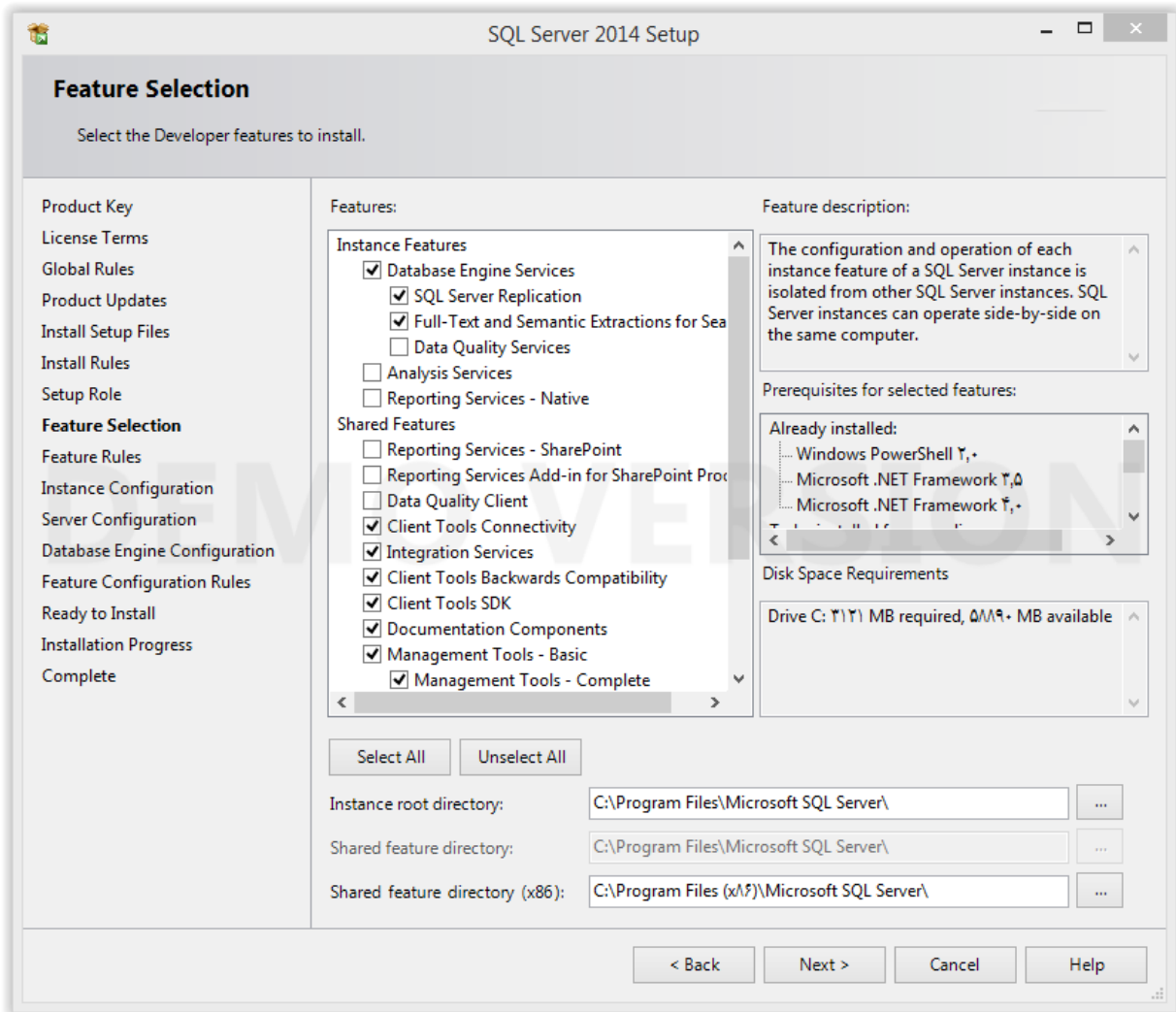
مرحله ۵- در مرحله بعد، با علامت زن کنار I accept the license ، استفاده از برنامه را می پذیریم.



مرحله ۶- برای نصب ساده برنامه، گزینه اول (SQL Server Feature Installation) را انتخاب می کنیم.



مرحله ۷- در یک مرحله همه قسمت ها بغیر از قسمت Reporting Service را علامت بزنید.



مرحله ۸- در این مرحله باید نامی برای instance یا نمونه مورد استفاده در SQL Server انتخاب کنید. می توان از نام پیش فرض هم استفاده کرد. در اینجا اگر چند SQL با ویرایش های متفاوت بر روی سیستم شما نصب شده است بجای قسمت Default گزینه Name Instance را انتخاب و برای این نمونه SQL یک نام مثلا SQL2014 انتخاب نمایید.

SQL Server 2014 Setup

Instance Configuration

Specify the name and instance ID for the instance of SQL Server. Instance ID becomes part of the installation path.

Product Key
License Terms
Global Rules
Product Updates
Install Setup Files
Install Rules
Setup Role
Feature Selection
Feature Rules
Instance Configuration
Server Configuration
Database Engine Configuration
Feature Configuration Rules
Ready to Install
Installation Progress
Complete

Default instance
 Named instance: MSSQLSERVER

Instance ID: MSSQLSERVER

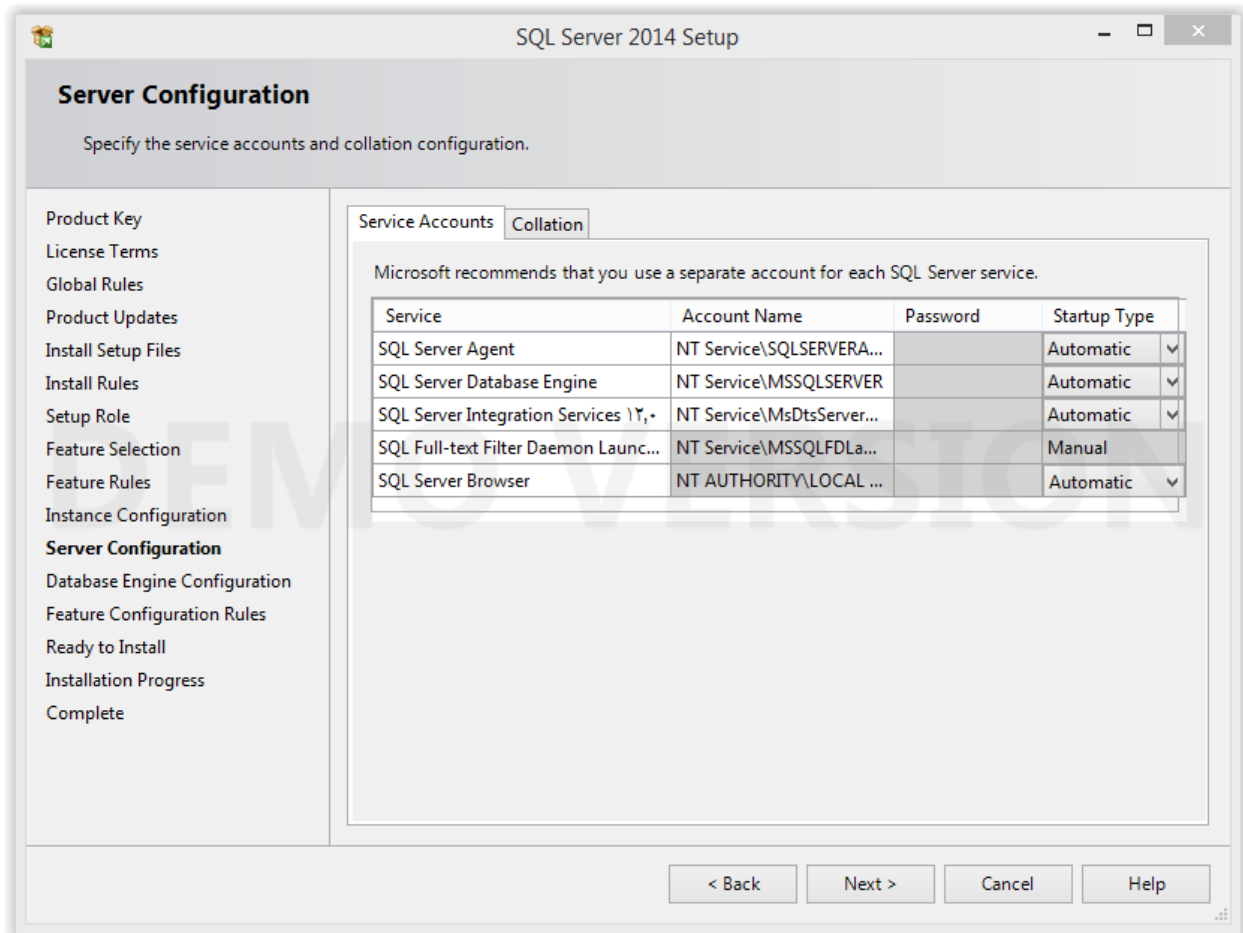
SQL Server directory: C:\Program Files\Microsoft SQL Server\MSSQL12.MSSQLSERVER

Installed instances:

| Instance Name | Instance ID | Features | Edition | Version |
|---------------|-------------|----------|---------|---------|
| | | | | |

< Back Next > Cancel Help

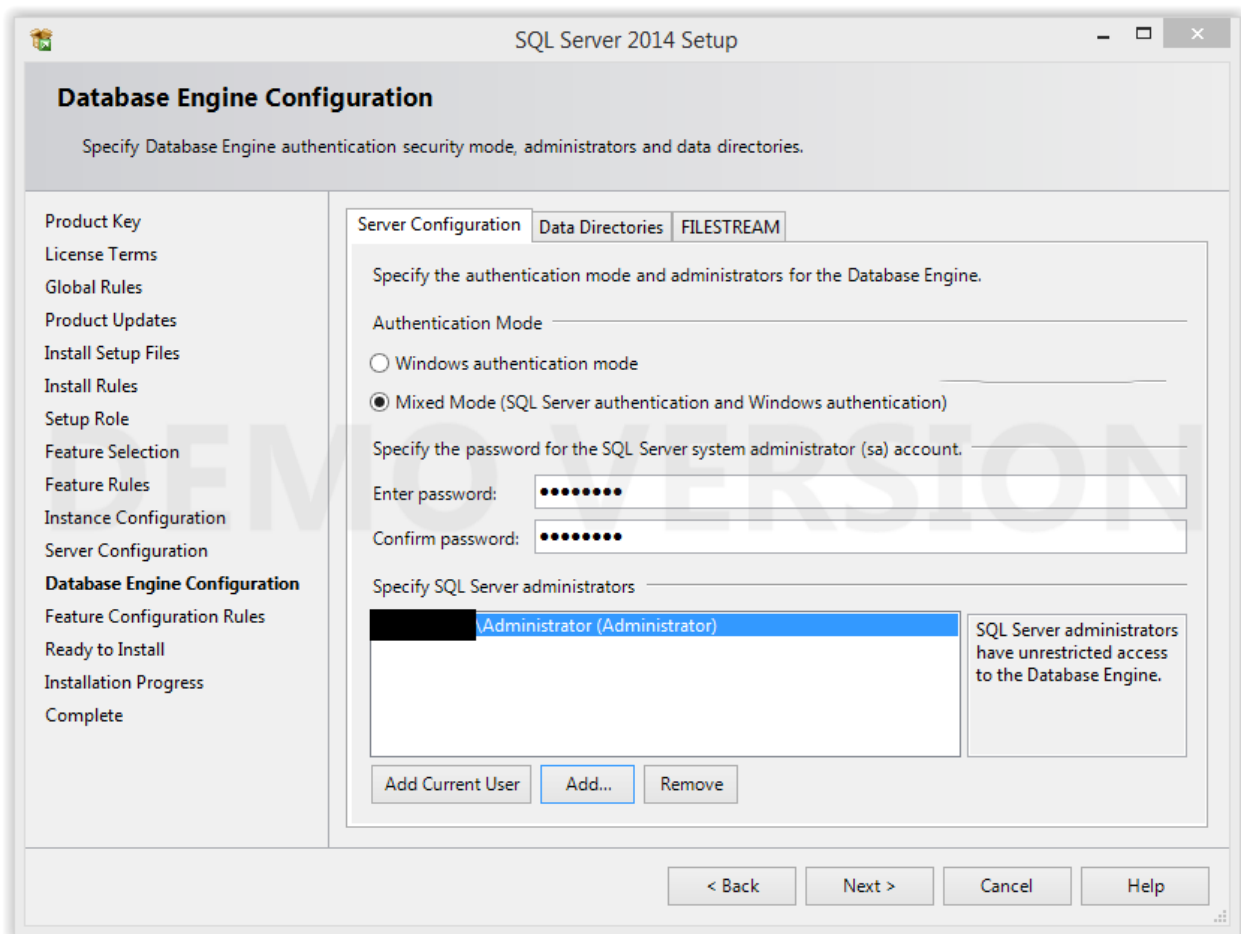
مرحله ۹- برای اجرای شدن SQL نیاز است که سرویس های SQL با یک کاربر بصورت اتوماتیک اجرا شود. برای این منظور بهتر است Network Service را بعنوان کاربر همه قسمت ها انتخاب نمایید.

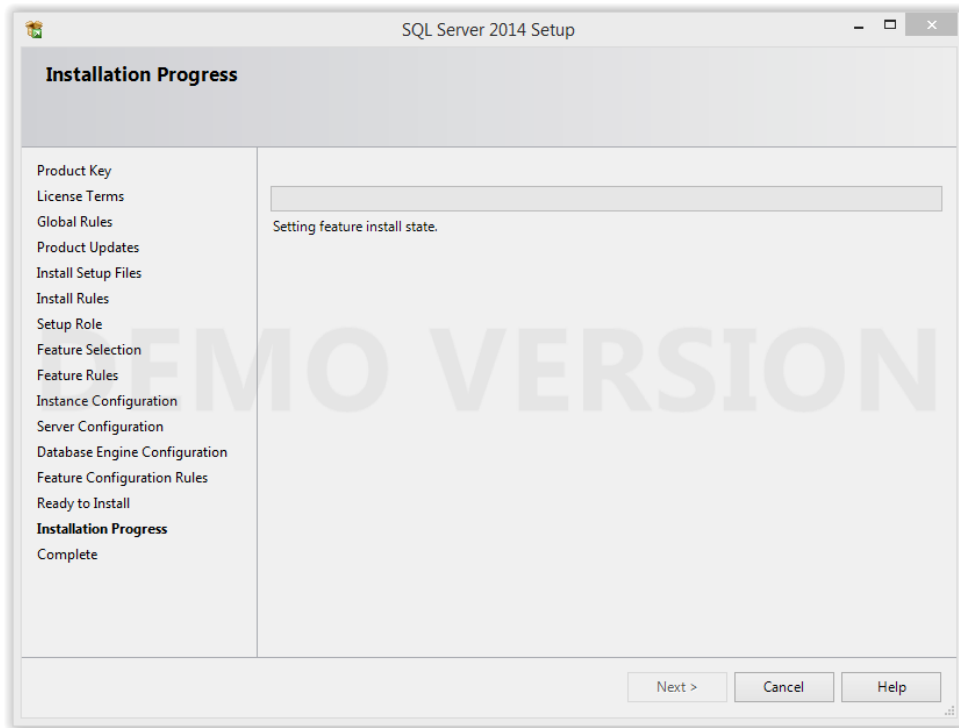


مرحله ۱۰- در برگه Database Engine Configuration ، و در سربرگ Server Configuration برای نحوه ورود به سیستم می توان از دو حالت زیر استفاده کرد:

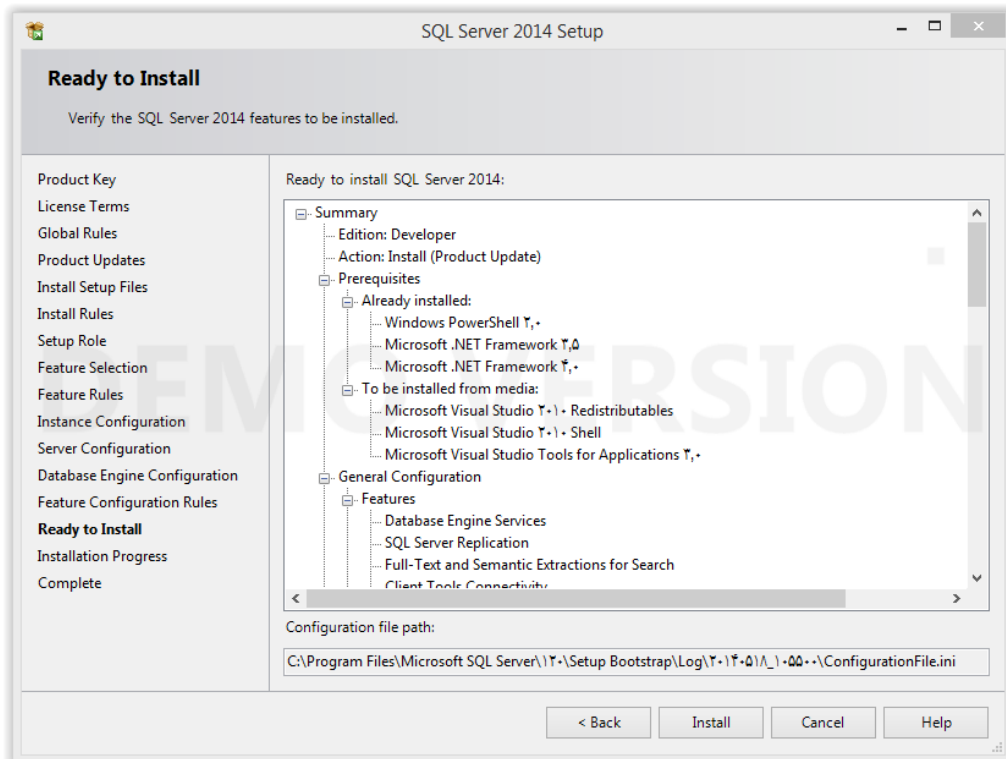
۱. Windows Authentication Mode: در این حالت، ورود به SQL بر اساس رمز ویندوزی خواهد بود.
۲. Mixed Mode: در این حالت هم بر اساس رمز ویندوزی و هم بر اساس رمز تخصیص یافته به اکانت SA در SQL Server می توان ورود را انجام داد.

توصیه ما به شما استفاده از حالت Mixed Mode و رمز عبور ۱۲۳ می باشد . تا در اجرای نرم افزارهای ما با خطا روبرو نشوید.

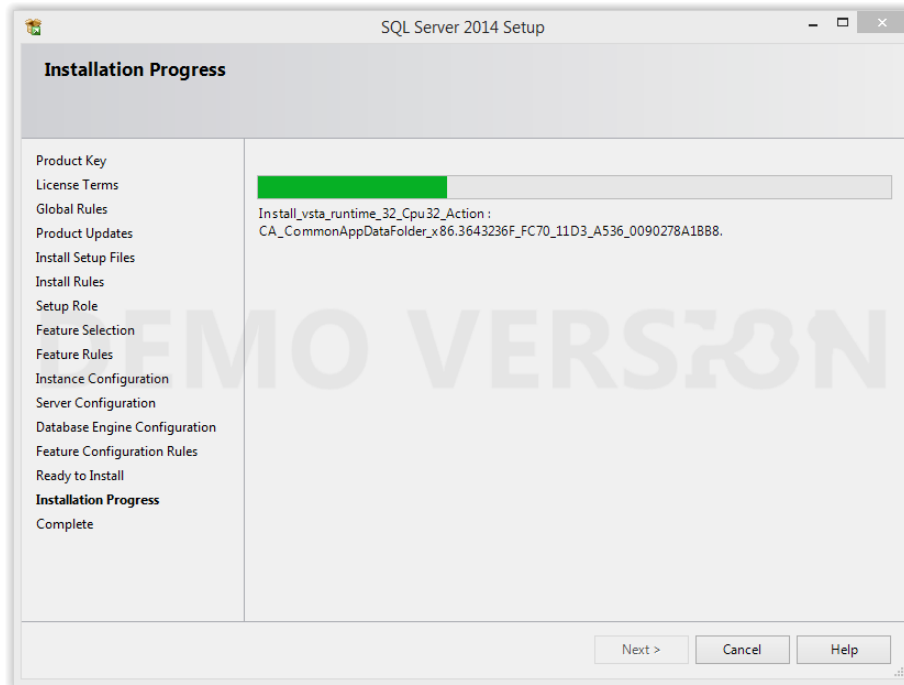




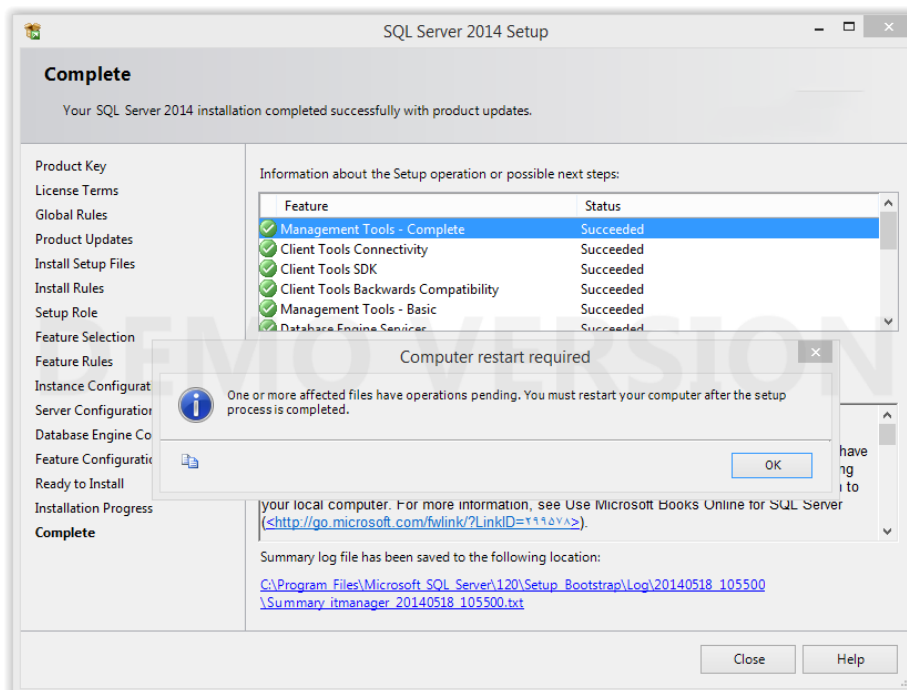
مرحله ۱۲- برای آخرین بار اجزای آماده نصب را به همراه نمودار درختی نمایش می دهد.



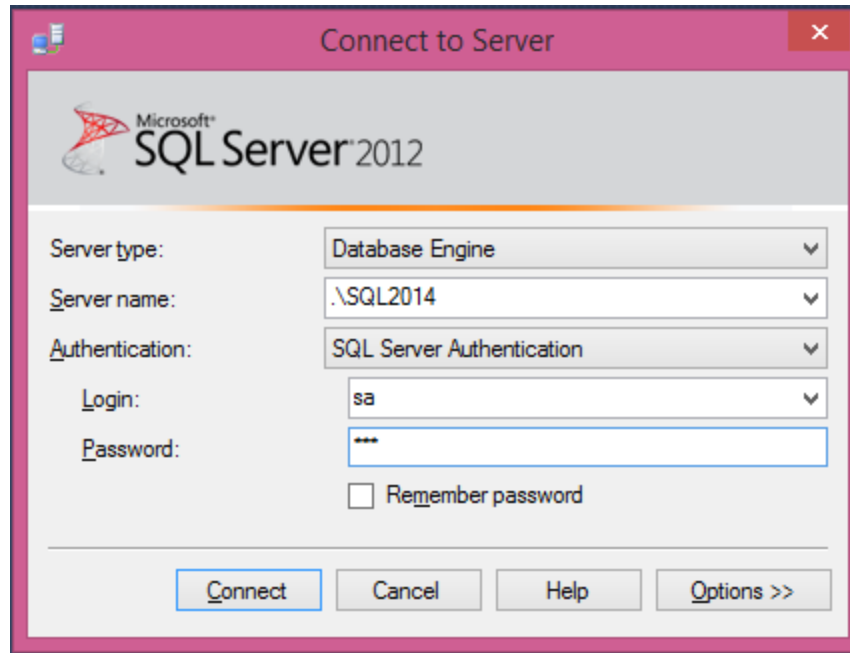
مرحله ۱۳- مراحل نصب آغاز شده و تا رسیدن به نقطه نهایی ادامه می یابد.



مرحله ۱۴- نصب پایان می پذیرد. برای انجام کامل تغییرات باید کامپیوتر restart شود.



مرحله ۱۵- برای ورود به SQL کفایست، SQL نصب شده را اجرا و در صفحه Connect بصورت زیر اطلاعات را وارد نمایید.



Microsoft®
SQL Server™ 2012

Server type: Database Engine

Server name: .\SQL2014

Authentication: SQL Server Authentication

Login: sa

Password: ***

Remember password

Connect Cancel Help Options >>

موفق و موید باشید